



ESRI PARTNERSCHAFT

EUROCOMMUND

02.04.2020

SITUATION

- Eurocommand ist ein Esri Gold Partner
- Die Unternehmen arbeiten seit Jahren erfolgreich zusammen
- Ein vertrauensvolle Zusammenarbeit zeichnet die Partnerschaft zwischen der Esri Deutschland und der Eurocommand aus

The screenshot shows the 'Esri Partner' page on the Esri Deutschland website. The page title is 'Alle Esri Partner in Deutschland und der Schweiz'. There is a search bar and a dropdown menu for 'Esri Partner' with options like 'Esri Partner', 'Esri Partner Network', etc. A table lists several partners with columns for Partner, Stufe, *VAR, **SBR, ***OEM, and Land. Eurocommand GmbH is listed as a Gold partner in Germany (DE).

Partner	Stufe	*VAR	**SBR	***OEM	Land
Eurocommand GmbH	Gold				DE
Fahrländer Partner AG	Silber				CH
FairFleet GmbH					
FNT GmbH Facility Network T					
frox GmbH					
GAF AG					
GEO DATA GmbH					
geo7 AG					
Geocloud AG					

Quelle: www.esri.de
abgerufen am 02.04.2020

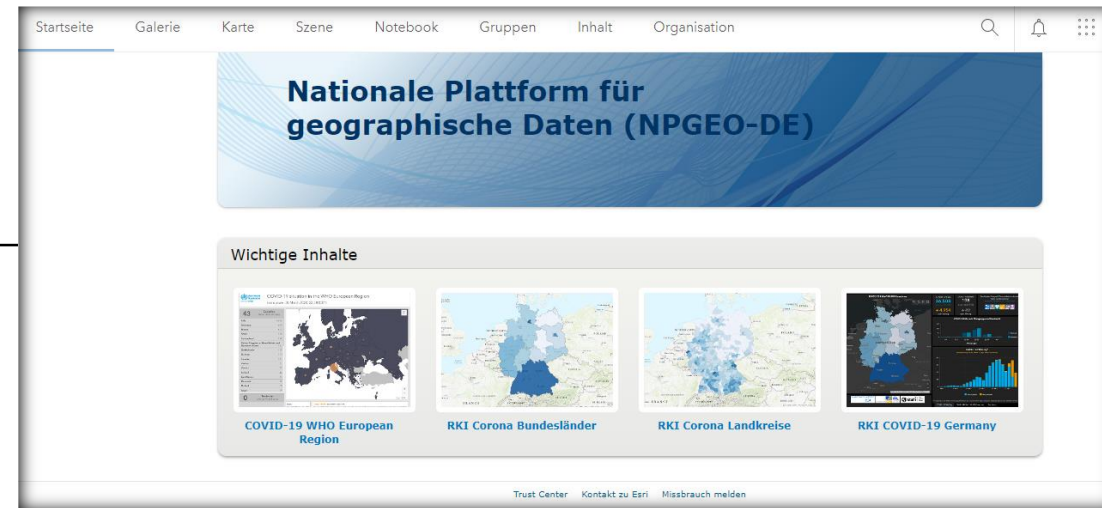
Kooperation Esri Deutschland GmbH und Eurocommand GmbH



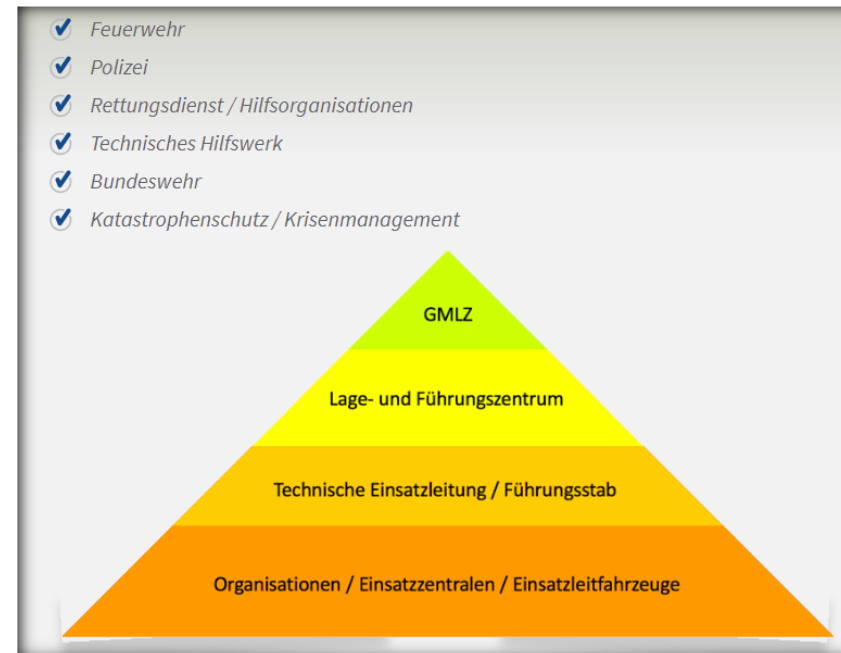
Quelle:
https://www.eurocommand.com/aktuelles/meldungen/GeoFES_Uebernahme.php
abgerufen am 02.04.2020

LÖSUNG

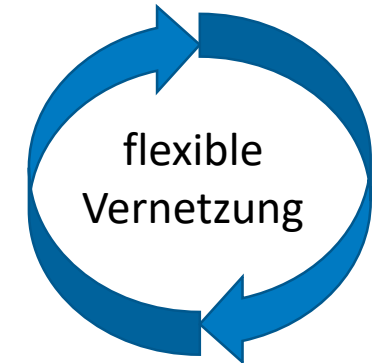
- **CommandX**
- spezialisiert auf:
 - Management von Einsatzlagen vom Tagesgeschäft bis hin zu Großschadenslagen und Katastrophen
 - elektronische Einsatzunterstützung
 - Risikomanagement
 - Gefahrenabwehr
 - Notfall- und Krisenmanagement
 - Krisenkommunikation und das Betriebskontinuitätsmanagement.



Quelle: <https://npgeo-de.maps.arcgis.com/home/index.html>
abgerufen am 02.04.2020



Quelle: <https://www.eurocommand.com/einsatzbereiche/oeffentliche-sicherheit.php>
abgerufen am 02.04.2020



DAS BESONDERE

- Die Lösung **CommandX** der Firma Eurocommand im Einsatz bewährte Funktionalität für Führungsstäbe bereit
- Die Plattform **ArcGIS** der Firma Esri bietet eine vollständige Plattform zur Verarbeitung, Analyse und Bereitstellung von Geodaten
- Durch die **derzeit einzigartige** kommunikations-technische **Integration der Lösung CommandX in die ArcGIS Plattform** werden Führungsstäbe und besondere Krisen- Ablauforganisationen in die Lage versetzt:
 - kontrolliert miteinander **Informationen zum Einsatzraum und zur Einsatzlage** in Echtzeit auszutauschen
 - vollständiges **Lagebewusstsein** für Einsatzraum und Einsatzlage in jeder Situation und Lage zu erlangen
 - schnell, einsatzabhängig und einzigartig- **flexibel in Krisensituationen zu vernetzen**